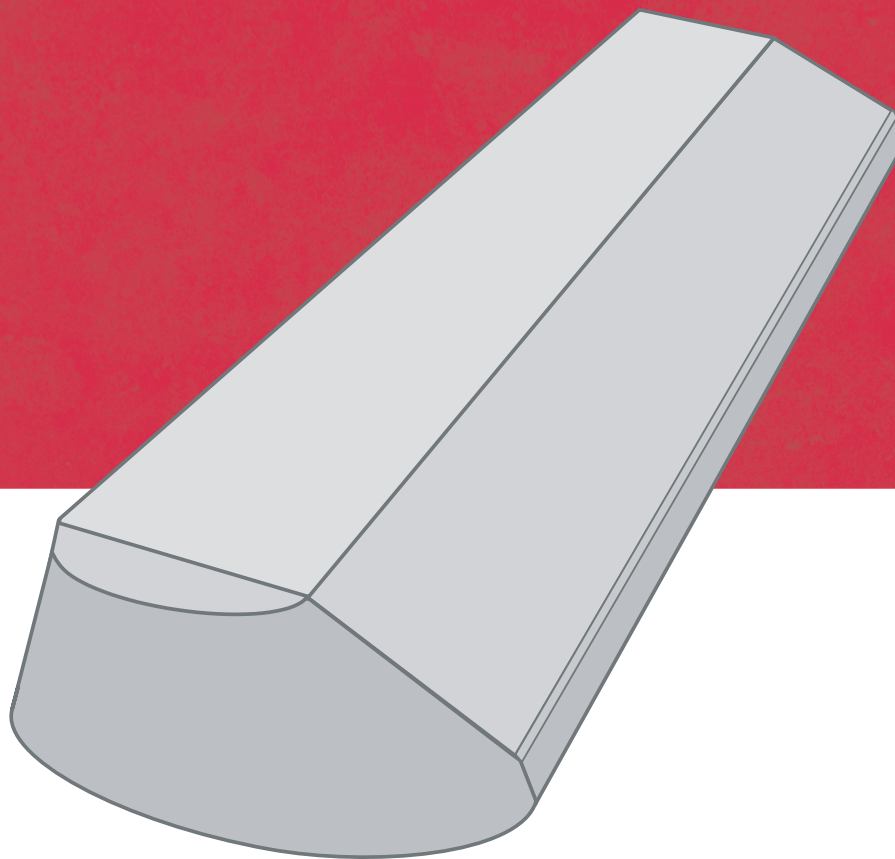


SÉCURITÉ ROUTIÈRE



# AUTOVELO®

## Principe et conseil de pose

- 1 >** Collage et jointoiement des bordures d'îlots  
avec un mortier-colle gris ou blanc, prêt à l'emploi en sac de 30 kg
  - > Pour le collage : 6 kg/ml.
  - > Pour le jointoiement : 1kg/élément.
- 2 >** Matériel de pose :
  - > Palonnier spécifique de manutention.
  - > Raclette dentelée.
- 3 >** Produits associés :  
Sur commande, le séparateur Autovélo® peut être équipé de plots en verre trempé, à rétroréflexion omnidirectionnelle.
- 4 >** Services associés :
  - > Calepinage et offre adaptée à chaque chantier.
  - > Livraisons dans toute la France.

