



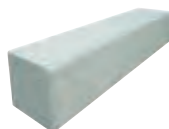
# VOIRIE & BALISAGE

Gamme complète de bordures nécessaires pour gérer l'ensemble de vos besoins urbains et routiers en matière de voirie et de balisage.



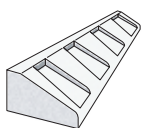
## Bordures MASS'ROC®

Bordures et caniveaux en béton comprimé hydrauliquement sans vibration. Résistance renforcée aux chocs, au gel-dégel et aux sels de déverglaçage (-D)



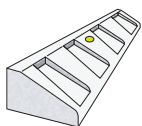
## Bordures GRANIROC®

Bordures profils pierre aspect granit en béton comprimé hydrauliquement sans vibration. Résistance renforcée aux chocs, au gel-dégel et aux sels de déverglaçage (-D)



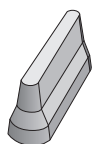
## Bordures ID ROC

Bordures pour îlots directionnels en béton gris ou blanc avec relief optique augmenté. Finition lisse sur commande.



## Bordures ID LUMIÈRE®

Bordures pour îlots directionnels équipées de plots lumineux. Finition lisse sur commande.

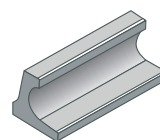


## Obstacles et bornes OUT

Obstacles urbains anti-stationnement pour trottoirs.

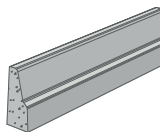
# SÉCURITÉ ROUTIÈRE

Ensemble d'éléments haut de gamme de protection et de séparation des voies urbaines dédiés à la circulation et à la sécurité des véhicules, des cyclistes et des piétons.



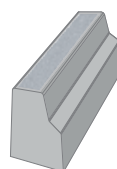
## AUTONOR® & AUTO'L

Éléments de protection urbain en béton blanc.



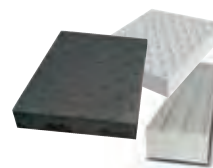
## BUSWAY®, AUTOTRAM® & MINIGUID

Chasse-roues et séparateurs de voies végétalisables.



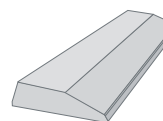
## GUID'BUS®

Bordure spéciales arrêts de bus. Facilite l'accès handicapés.



## GUID'CANNES & DALLE PODOTACTILE

Sillons de guidage. Dalles podotactiles.



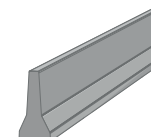
## AUTOVÉLO®

Bordures pour îlot de séparation entre voirie et piste cyclable.



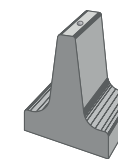
## BIWAY

Bordures de séparation entre les différentes voies de circulation.



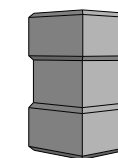
## SCU & SCUMAX

Séparateurs amovibles de sécurisation de circulation urbaine.



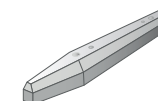
## MPP

Murets de protection piétons. Sécurisation de zones industrielles et piétonnes.



## SÉCURIBLOC®

Blocs anti-intrusion et sécurisation de la voie publique.



## BORDURES GUID'ROUES

Facilite l'accès aux quais de déchargement.

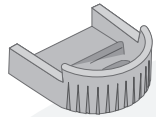


# SOUTÈNEMENT

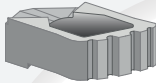
Gamme de produits destinés à la construction de murs de soutènement à partir de mur-voile ou d'éléments modulaires végétalisables.



**Murs de soutènement STABIVOILE & CITY**  
Murs de soutènement monolithiques en béton armé en L ou en T.



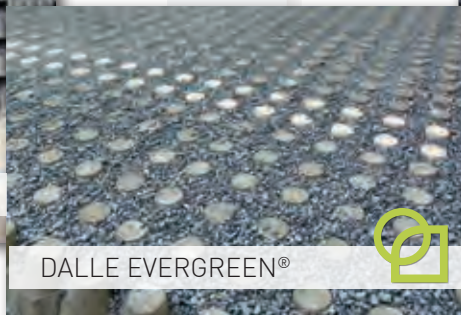
**Soutènement paysager TALUFLOR®**  
Éléments modulaires pour ouvrages de soutènement paysager.



**Soutènement modulaire CRANTAL®**  
Éléments modulaires pour ouvrages de soutènement végétalisable de moyennes et grandes hauteurs.



CRANTAL®



DALLE EVERGREEN®



SCU & SCUMAX



GRANIROC®

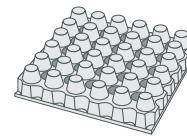


SOTU'BANC®



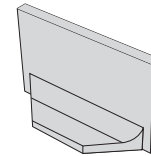
# ESPACES VERTS

Produits spécifiques pour tout aménagement de stationnement, de circulation ou de protection de berges considéré comme espaces verts.



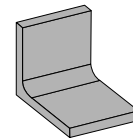
**DALLE EVERGREEN®**

Dalle de stabilisation des sols pour circulation et stationnement des véhicules sur espaces verts.



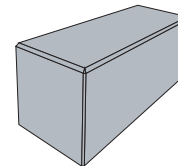
**MURET GAMMA & JARDINIÈRE**

Pour vos aménagements urbains et construction de jardinières.



**MURET ALPHA®**

Murets béton multi-usage, profil en L pour aménagements paysagers.



**SOTU'BANC®**

Solution d'assise en béton pour mobilier urbain.



### Acteur du Développement Durable avec 3 objectifs : Efficacité économique - Equité sociale - Préservation de l'environnement

Une offre adaptée aux exigences de la ville du XXI<sup>ème</sup> siècle.

Des produits pour la satisfaction de vos besoins :

- › Esthétique et fonctionnalité
- › Performances optimisées
- › Pérennité
- › Flexibilité
- › Facilité d'entretien

Une qualité maîtrisée et certifiée NF.

**SOTUBEMA** prend pleinement part, depuis plus de 65 ans, à la vie locale en proposant des emplois stables, pérennes, non délocalisables, accompagnés d'une politique active de formation du personnel et en particulier des jeunes.

Pour répondre aux besoins des générations à venir, nous n'avons eu de cesse, ces dernières années, d'améliorer la sécurité et les conditions de travail dans l'entreprise.

Dans le cadre de notre politique sociale, nous privilégions :

- › Le respect des droits sociaux,
- › Les règles de bonne gouvernance,
- › Le dialogue dans l'entreprise,
- › L'association des salariés aux résultats.

#### SOTUBEMA

Sente de la Forgette  
77170 COUBERT

Tél. 01 64 42 73 20  
Fax. 01 64 06 76 05

[info@sotubema.fr](mailto:info@sotubema.fr)



#### SOTUBEMA

Lieu-Dit Jarthe  
24110 SAINT ASTIER

Tél. 01 64 42 73 20  
Fax. 01 64 06 76 05

[info@sotubema.fr](mailto:info@sotubema.fr)

